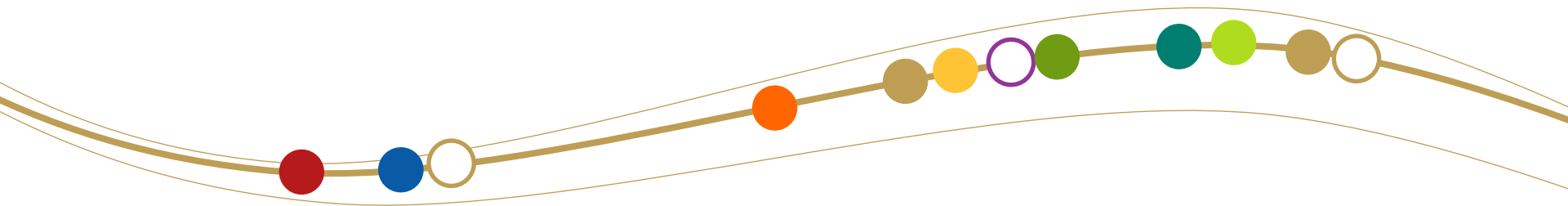
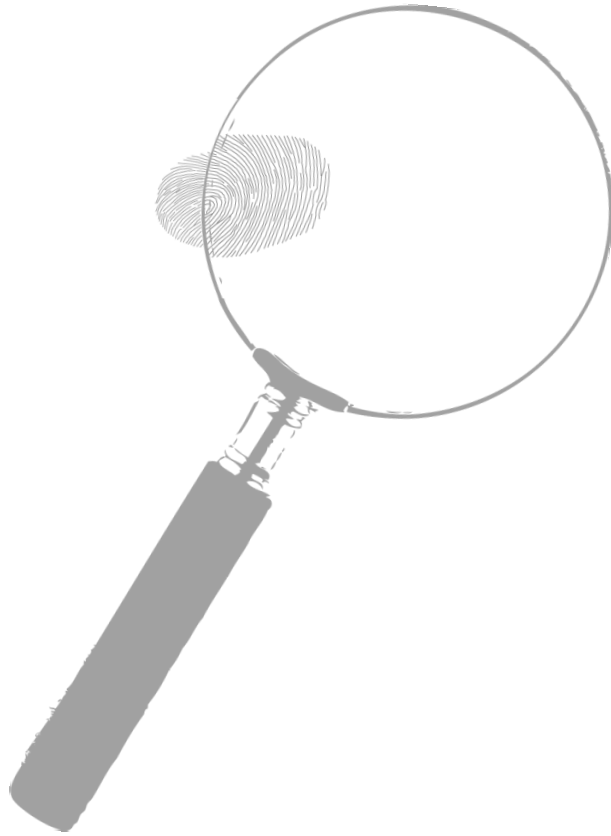




Reconnaître les couleurs



Reconnaître le style d'autrui



Chaque fois que vous rencontrez une personne, vous avez l'opportunité de vous entraîner à reconnaître les énergies et à vous y adapter.

Reconnaître le style d'autrui



Indices par le langage verbal

Peu de variation dans le ton
Inquisiteur
Pense d'abord
Calme

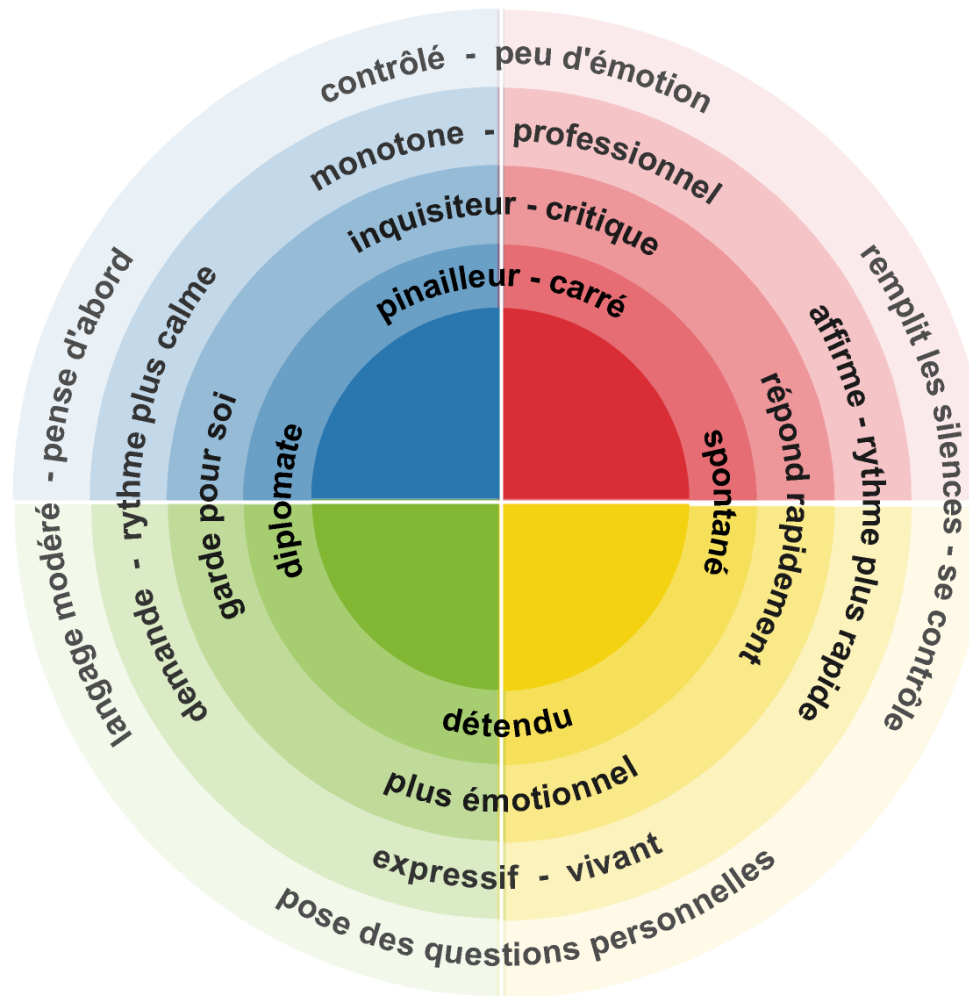
Langage modéré
Intéressé
Rythme plus calme
Diplomate



Professionnel
Plus rapide
Répond rapide
Direct

Animé
Expressif
Spontané
Causant

Indices par le langage verbal



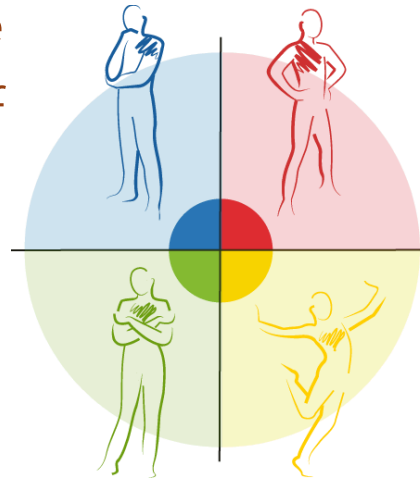
Indices fournis par le langage corporel

Distant

Pas de contact physique

Calme

Visage moins expressif



Professionnel

Contact visuel direct

Poignée de main ferme

Posture rigide

Sourire réconfortant

Regard par intermittence

Poignée de main amicale

Peu de gestes

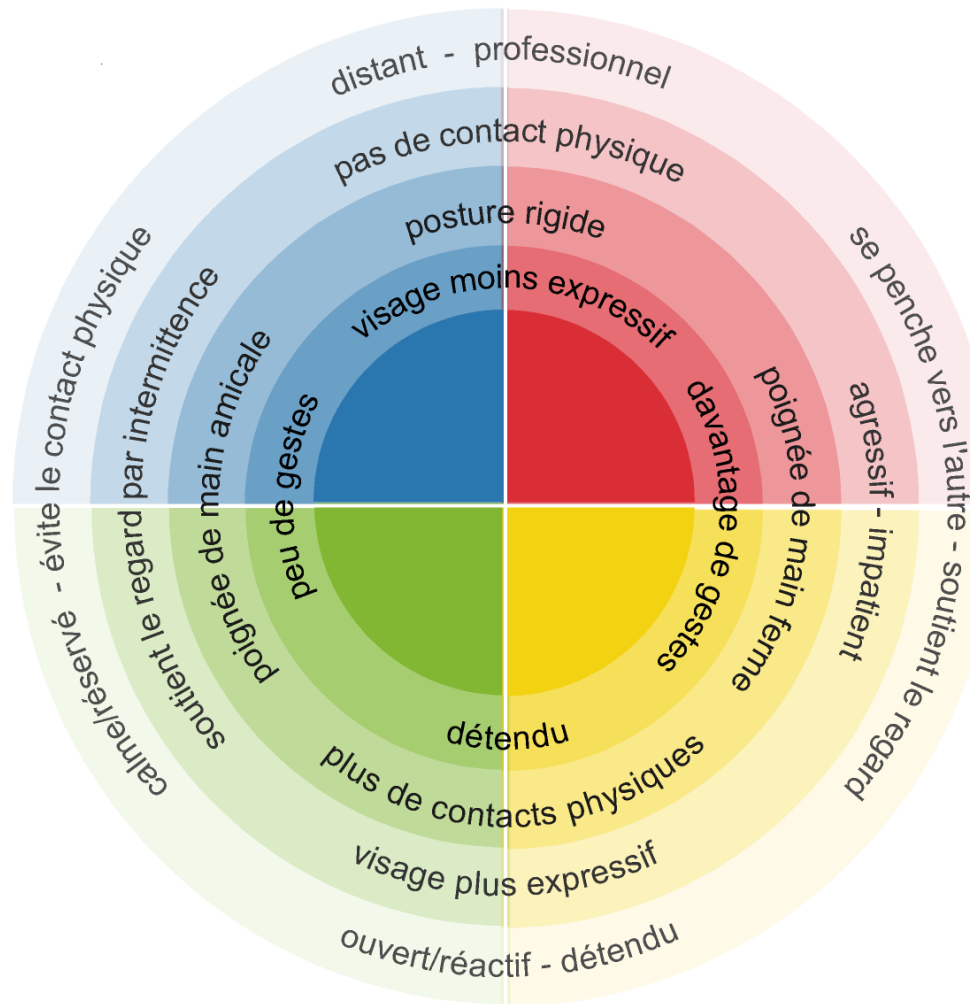
Détendu

Ouvert

Visage plus expressif

Contacts physiques

Indices fournis par le langage corporel



Indices fournis par le style de relations à autrui

Formel
Indirect
Contrôlé
Réservé

Co-operatif
Détendu
Attentif
Modéré

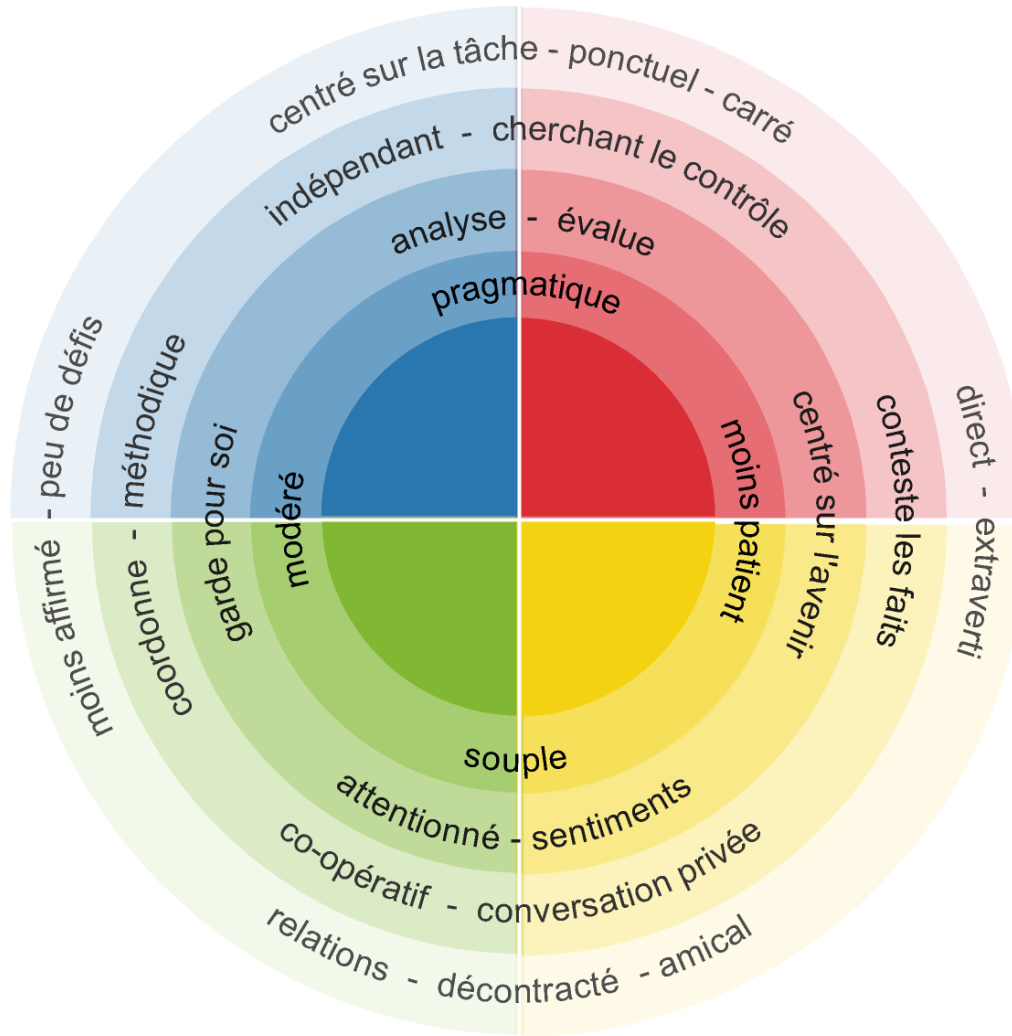


Pragmatique
Déterminé
Critique
Orienté vers la tâche

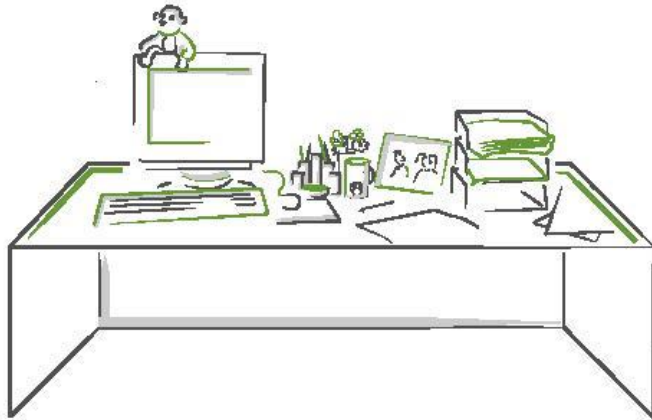
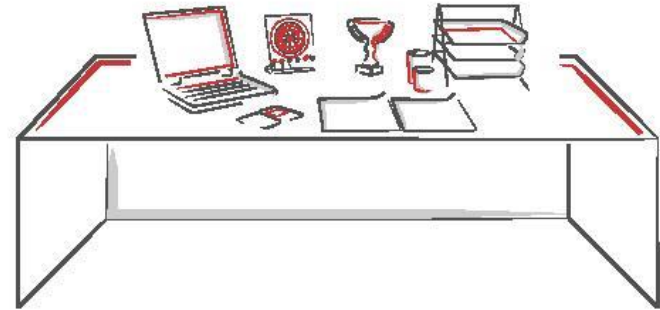
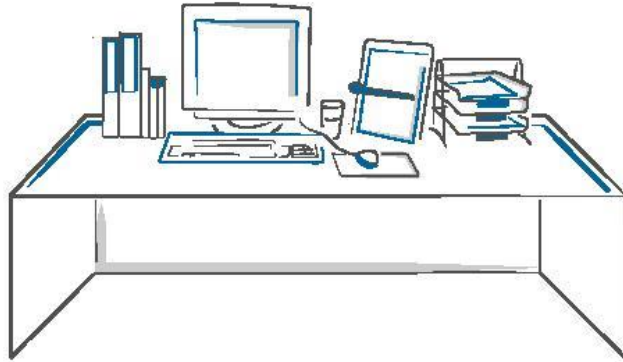
Gentil
Flexible
Informel
Engageant



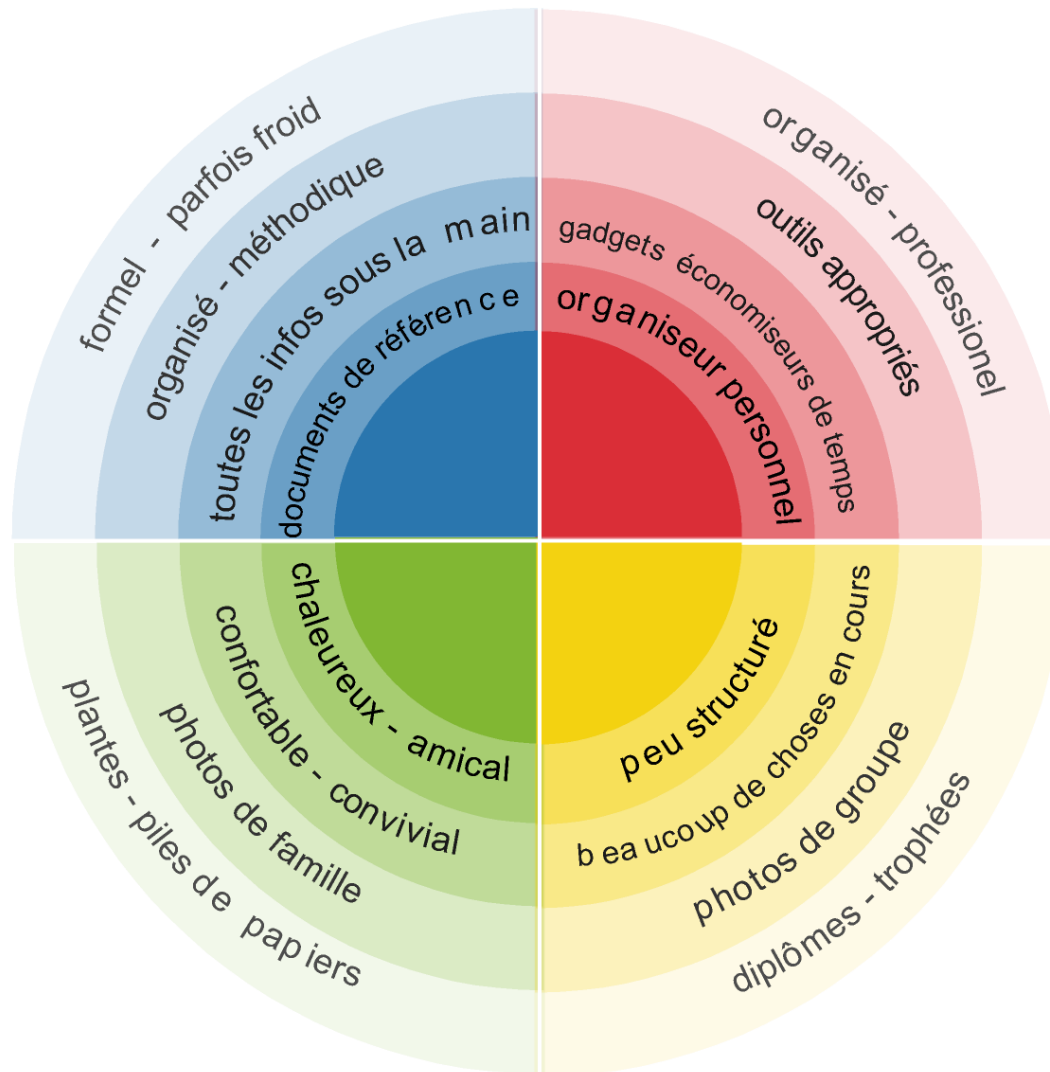
Indices fournis par le style de relations à autrui



Indices fournis par le cadre de travail



Indices fournis par le cadre de travail



Indices fournis par le style de communication

